

案内図



高座清掃施設組合

〒243-0417 神奈川県海老名市本郷1番地の1
 TEL:046-238-2094 FAX:046-238-6010
<http://www.kouzaseisou-kanagawa.jp>
 構成市:海老名市/座間市/綾瀬市

設計施工監理

一般財団法人 日本環境衛生センター

〒210-0828 神奈川県川崎市川崎区四谷上町10番6号
 TEL:044-288-4896 FAX:044-299-2294

設計・施工

M&E 三井造船環境エンジニアリング株式会社

〒261-7130 千葉県千葉市美浜区中瀬2丁目6番地1 WBGマリブイースト 30階
 TEL:043-351-9163(代) FAX:043-351-9179

高座清掃施設組合 水処理施設



生活環境の保全、公衆衛生の向上に貢献します

ごあいさつ

高座清掃施設組合し尿処理施設は、昭和37年の稼働以来、海老名市、座間市及び綾瀬市の3市のし尿及び浄化槽汚泥を処理してまいりました。

しかしながら、近年の生活様式の変化、下水道の普及、また設備の老朽化や処理能力の低下に伴い、最新の公害防止基準に対応する施設の更新整備が急務となっております。

このような中進めてまいりました、し尿処理施設の更新事業が完成の運びとなりました。

本処理施設は、処理能力が1日当たり48キロリットル、処理方式は固液分離・希釈放流方式であり、騒音・振動・水質・悪臭等公害対策に配慮することを基本とした厳しい排出基準を設定しております。また、運営管理には細心の注意を払い、生活環境の保全や公衆衛生の向上に寄与できるよう努める所存であります。

結びになりますが、本処理施設建設に当たり、多大なる御理解と御協力を賜りました地元の皆様方をはじめ関係者の方々に対し、心から感謝申し上げます。

高座清掃施設組合
組合長 内野 優

■ 施設の特徴

<臭気対策>

- 搬入したし尿を前曝気することにより、臭いを低減します。
- 出入口のスパイラルシャッターが高速で開閉し、エアカーテンが連動することによって臭気の漏洩を防ぎます。
- 受入室内に臭気濃度計を設け、臭気濃度を監視します。
- 臭気を高濃度、低濃度に分けて捕集し、各々最適の方法で処理します。

<外壁の光触媒塗装>

- 自動車の排気ガスに含まれるNOxなどの有害物質を分解・除去する作用があります。ポプラ1本あたりのNOx浄化力を0.57g/日として当施設の塗装面積で試算すると70本分に相当します。
- 紫外線によりO₂(スーパーオキシドイオン)、OH(水酸ラジカル)という活性酸素を発生させ、表面に付着した有機物汚れやカビ細菌を分解します。
- 水となじみの良い親水基(-OH)でおおわれます。その結果、降雨によるセルフクリーニング効果(自浄作用)が発生します。

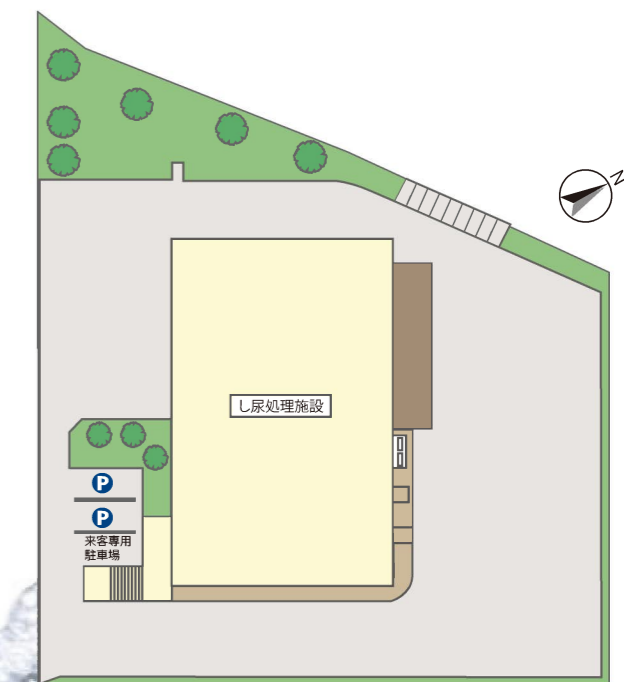
<雨水利用>

- 屋根に注ぐ雨水を集め、貯留します。貯留した雨水はトイレの流し水として使用します。

■ 施設概要

所在地:神奈川県海老名市本郷1番地の1
敷地面積:1,906㎡
建築面積:484.19㎡
延床面積:1,184.46㎡
工期:平成24年8月8日～平成26年3月31日
処理能力:48kℓ/日(し尿10kℓ/日、浄化槽汚泥38kℓ/日)
処理方式:し尿:固液分離・希釈後下水道放流
汚泥:脱水後ごみ焼却施設へ搬出

■ 施設平面図



■ 放流水量

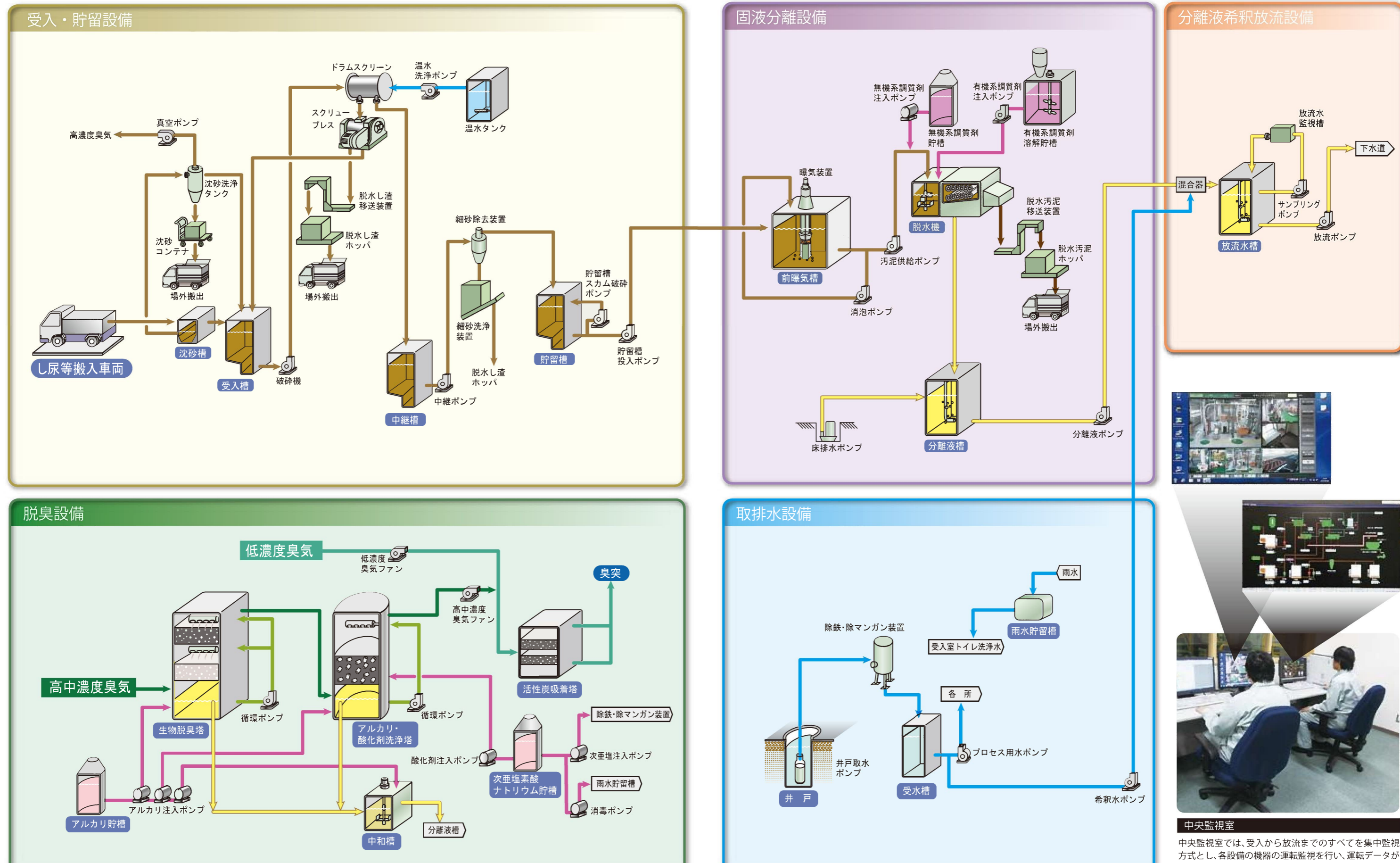
240㎡/日以下(希釈倍率5倍以下)

■ 放流水質

pH:5を超え9未満
BOD:600mg/L以下
SS:600mg/L以下
その他下水道排除基準値を満足する



◆し尿・浄化槽汚泥処理の流れ



最適な処理で環境負荷の低減に努めています



B1F/ポンプ室
ポンプを地下に集約し、一括管理しています。



B1F/破碎機
し尿等の中に含まれる夾雑物を破碎し、ドラムスクリーンへ移送します。



B1F/ブロワ
水槽内へ空気を効率的に送り込みます。



1F/受入室
バキューム車2台が並列に同時投入でき、出入口には自動ドアの開閉と連動したエアカーテンを設置しています。



1F/曝気装置
曝気攪拌により、汚れ・臭いの成分を低減します。



2F/ドラムスクリーン
し尿等に含まれる夾雑物を除去します。



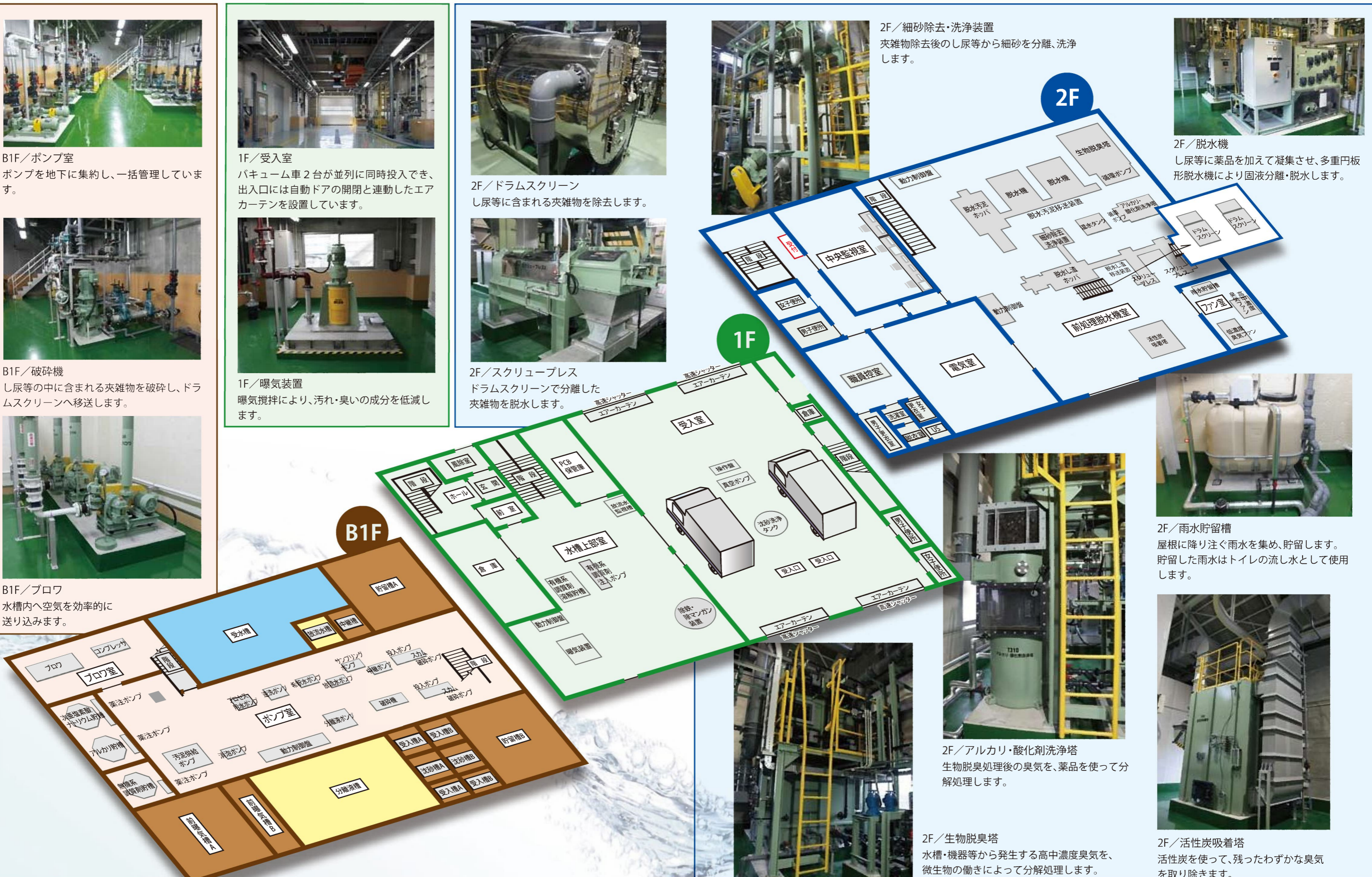
2F/スクリュープレス
ドラムスクリーンで分離した夾雑物を脱水します。



2F/細砂除去・洗浄装置
夾雑物除去後のし尿等から細砂を分離、洗浄します。



2F/脱水機
し尿等に薬品を加えて凝集させ、多重円板形脱水機により固液分離・脱水します。



2F/アルカリ・酸化剤洗浄塔
生物脱臭処理後の臭気を、薬品を使って分解処理します。



2F/雨水貯留槽
屋根に降り注ぐ雨水を集め、貯留します。貯留した雨水はトイレの流し水として使用します。



2F/活性炭吸着塔
活性炭を使って、残ったわずかな臭気を取り除きます。



2F/生物脱臭塔
水槽・機器等から発生する高濃度臭気を、微生物の働きによって分解処理します。